

2024年4月1日(月)より適用

 moyuk SAPPORO

moyuk vision

ビジョン広告のご案内

GRAND OPEN


ロケーション

2023年3月の調査結果

※ moyuk SAPPORO オープン前

\ 当社社員が現地にてカウント! /

約2.8万人/日

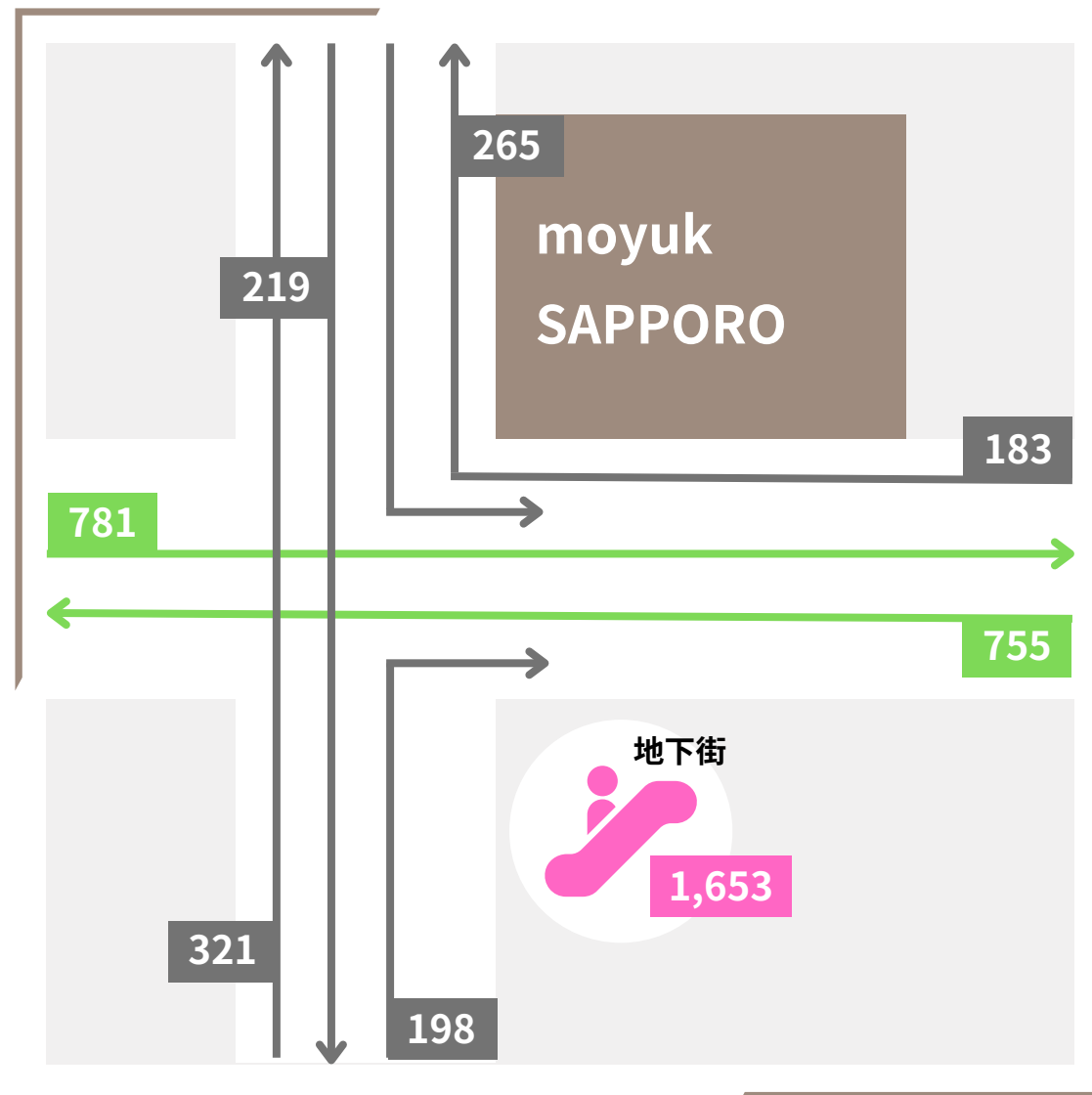
1日あたり
約4万人!

推定通行者数

約120万人/月

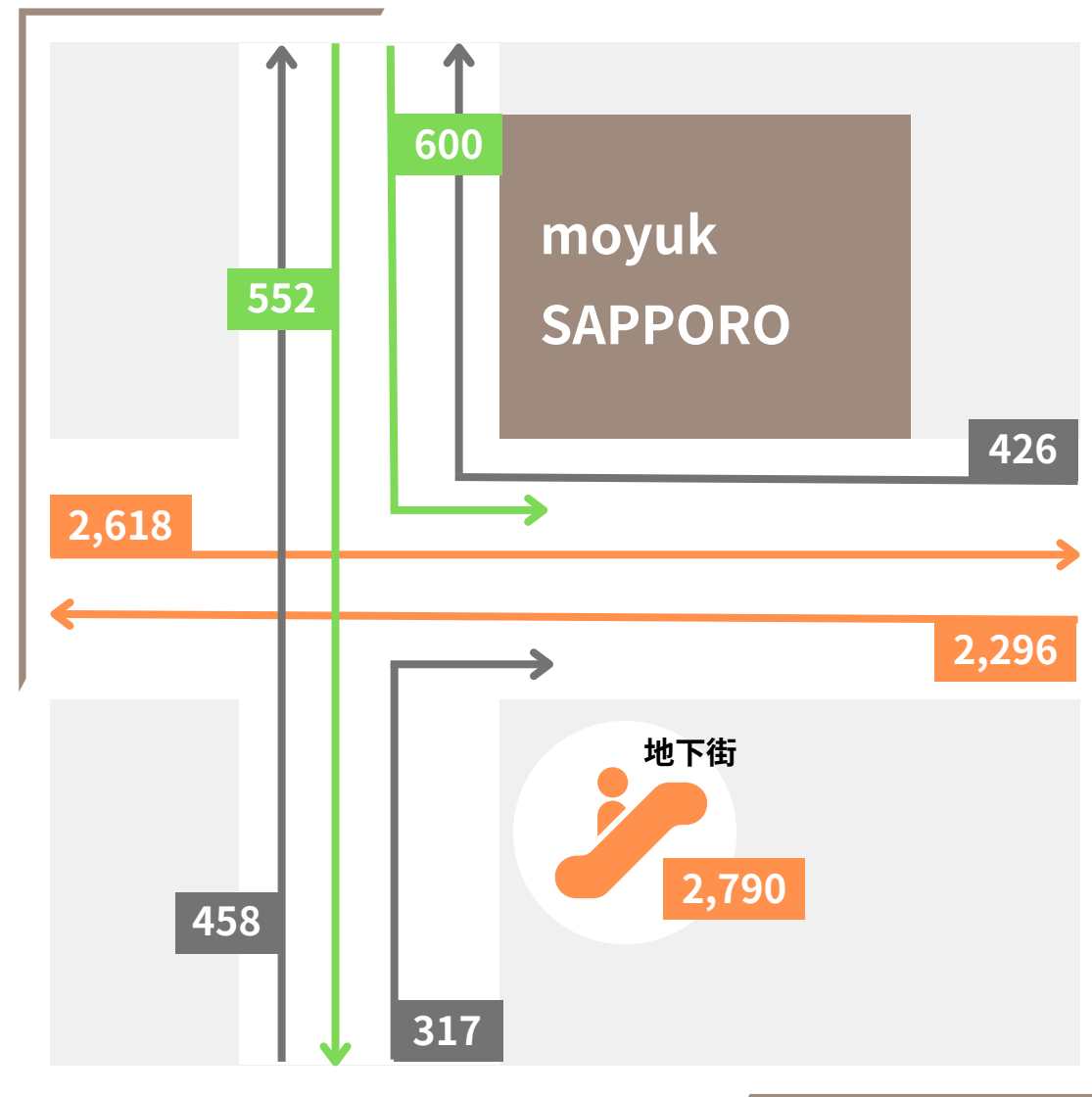
- 札幌市電「狸小路駅」10.2万人
- 歩行者 83~110万人

☁ 8:00 - 12:00



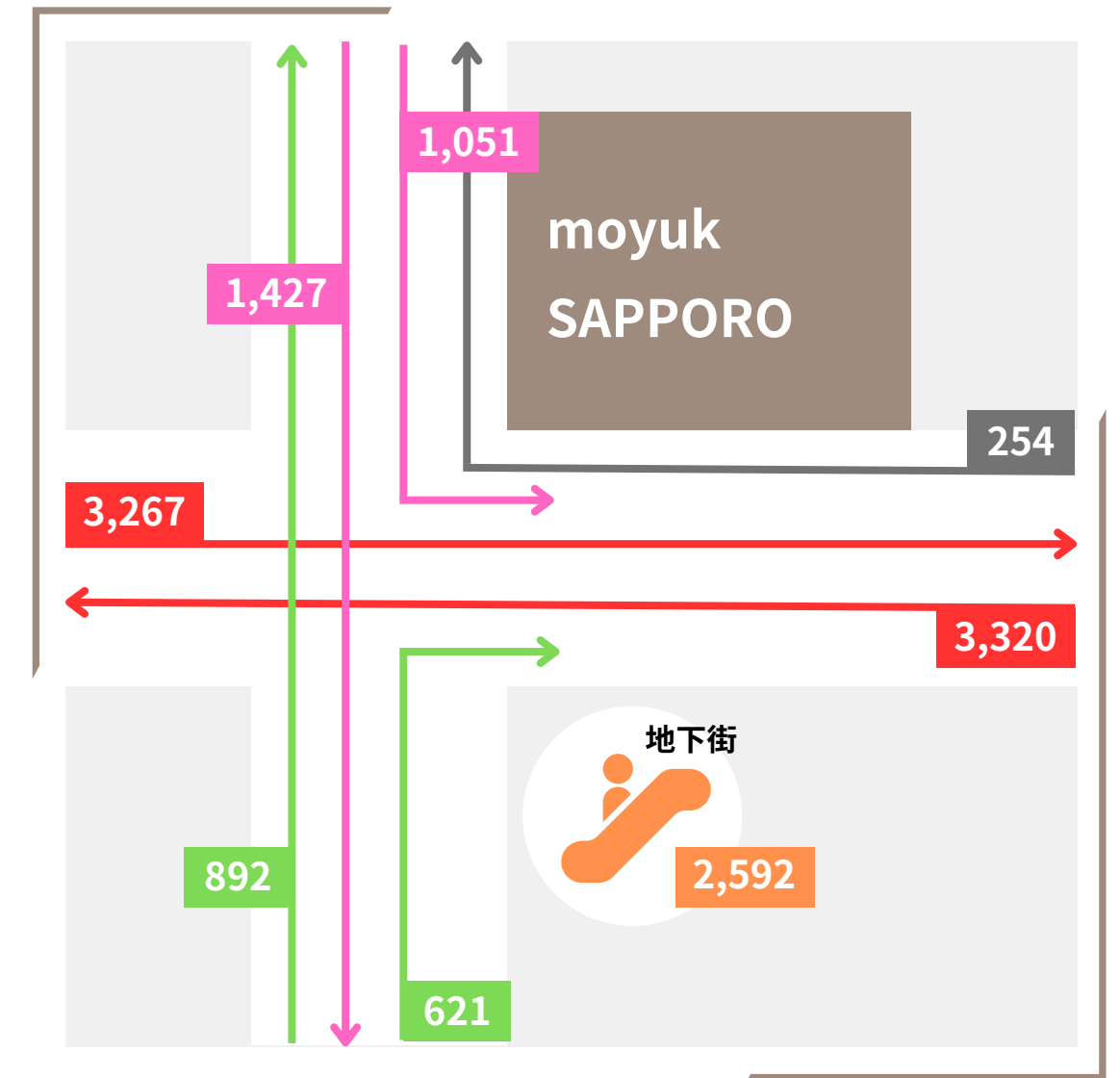
ビジネスマン 学生 男性

☀ 12:00 - 17:00



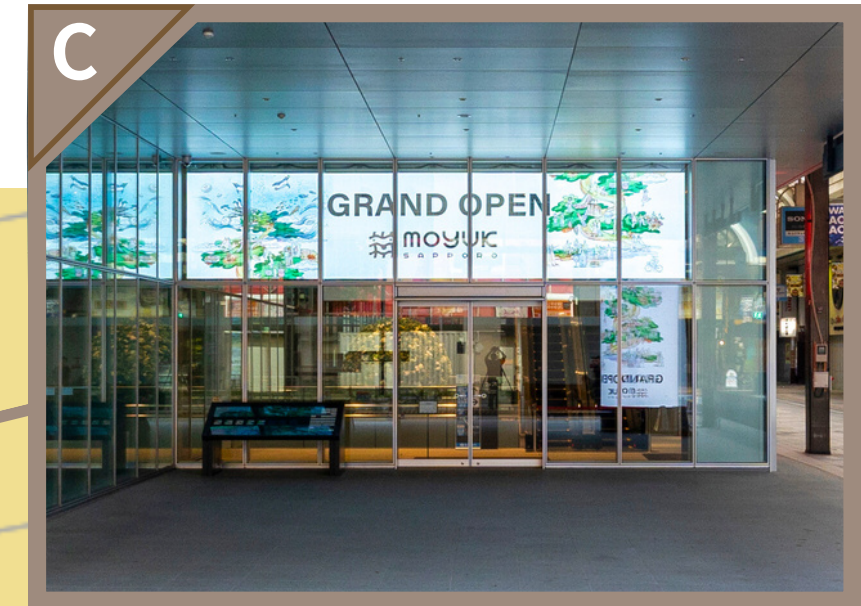
学生 (長期休暇) 外国人観光客 30~40代女性 ペア

☁ 17:00 - 22:00



ビジネスマン 学生 20代前半 観光客 グループ

ビジョン配置図



狸小路4丁目



すすきの方面

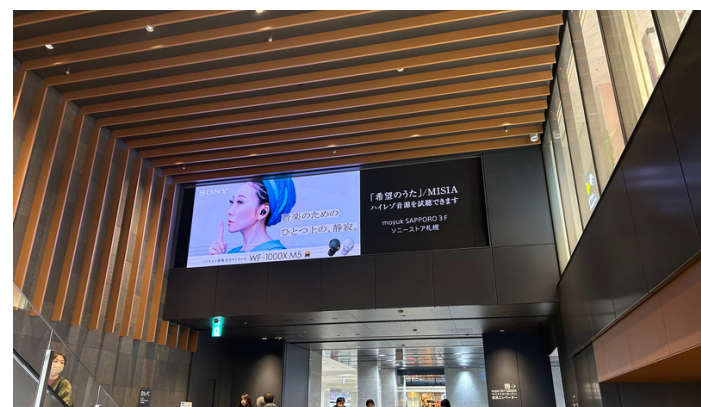
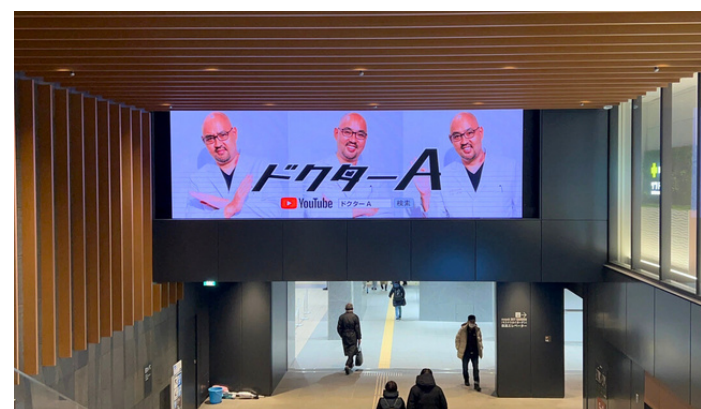
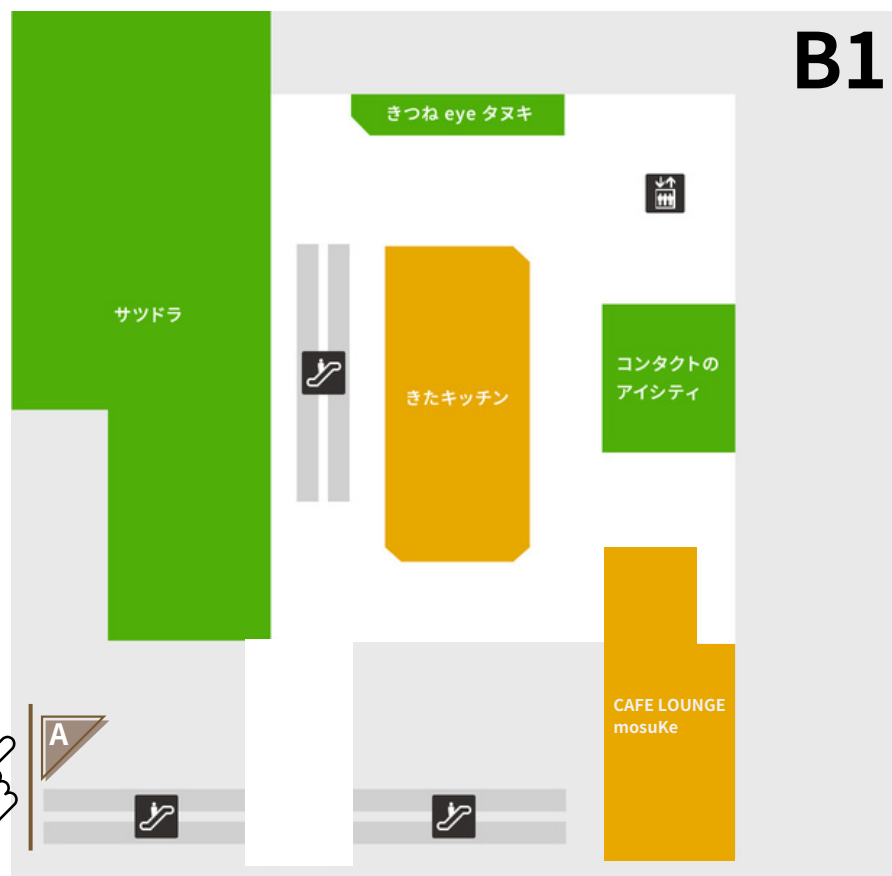
A ショーウィンドウ



エスカレーター利用者への視認性が高い横長LED。地上⇄地下を出入りするエスカレーター利用者の目に入る場所に設置されているため、音有りのコンテンツが効果的なビジョン。

設置場所 エスカレーター正面
 サイズ 6,080×1,920(mm)
 面数 1

設置場所



仕様書 納品素材：mp4 / jpeg

解像度(pixel)

1,824×(ヨコ)×576(タテ)

テレビCM素材しかない...
 という企業様は、2分割で
16:9の素材+テキスト
 での放映がおすすめです！

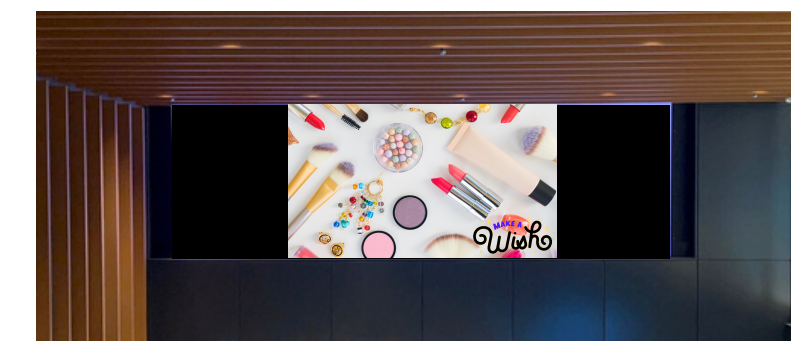


活用イメージ

1面



1面 (テレビCMサイズ)



2分割 (テレビCMサイズ&テキスト右)



2分割 (テレビCMサイズ&テキスト左)



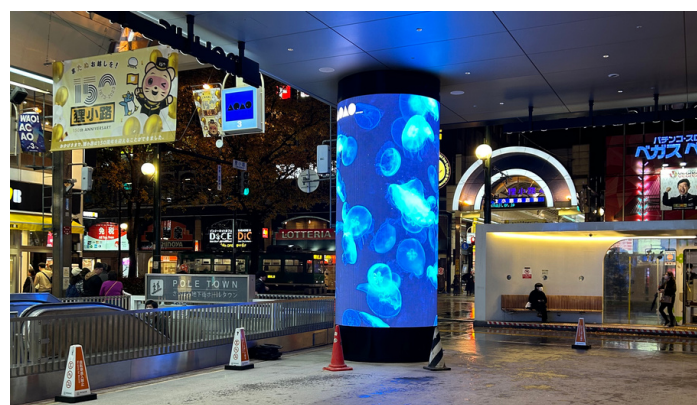
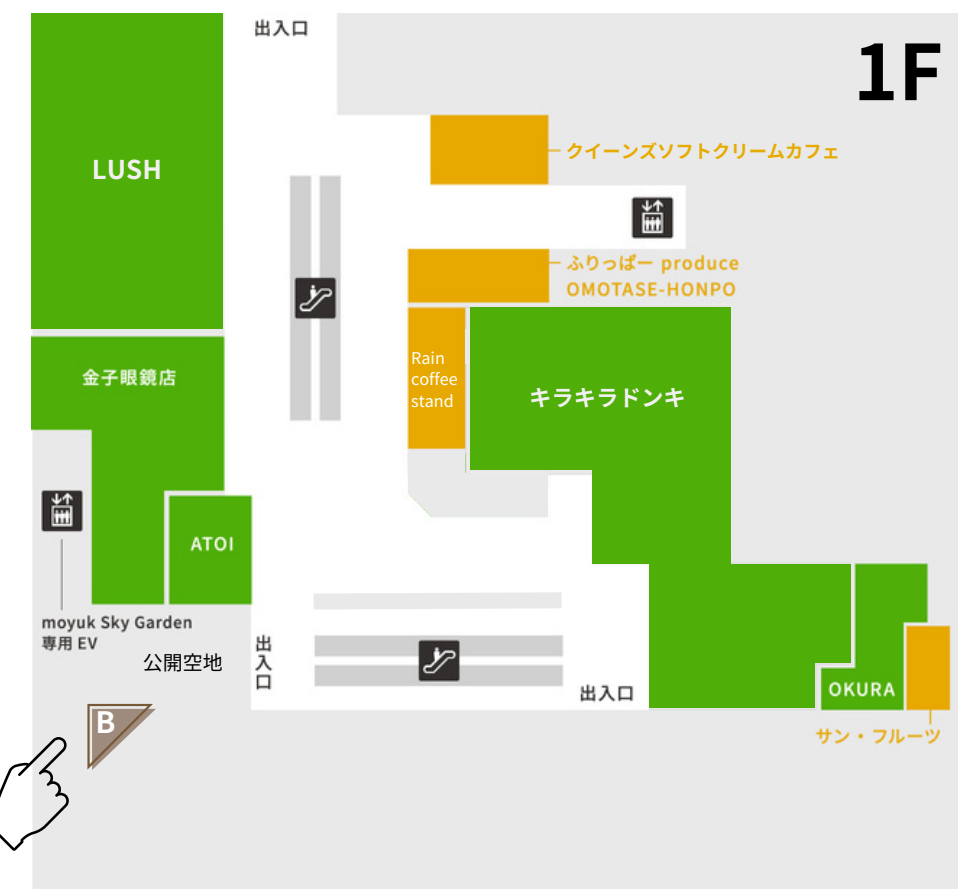
B ピラー 音有



狸小路3丁目を行き交う人の目に留まりやすい
インパクトある大型ビジョン。時間帯問わず、
離れた場所からでも視認性が高く、待ち合わせ
やフォトスポットとしても活用できる。

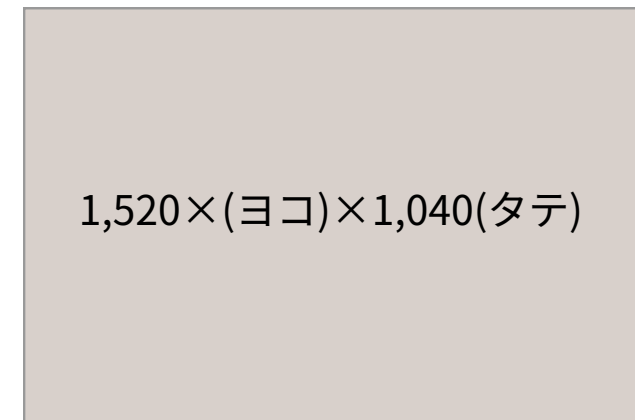
設置場所 正面入口公開空地内
サイズ 6,080×4,160(展開)
面数 1

設置場所

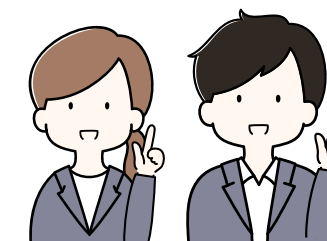


仕様書 納品素材：mp4 / jpeg

解像度(展開)



ピラー広告は特殊形状ではありますが...
16:9のTVCM素材を流せる！
画面の分割は自由！
※2・3分割がおすすめ
面白い広告を作ってみませんか？



活用イメージ

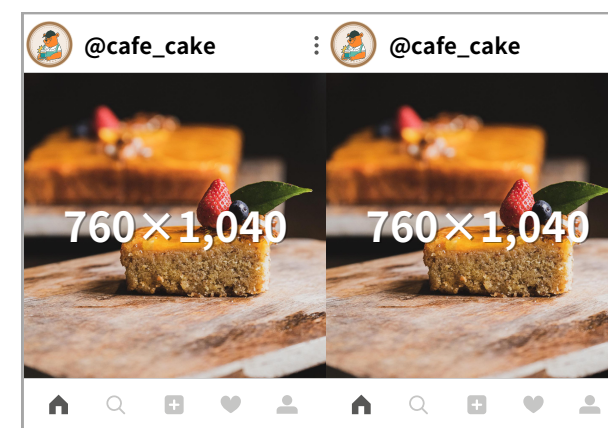
1面



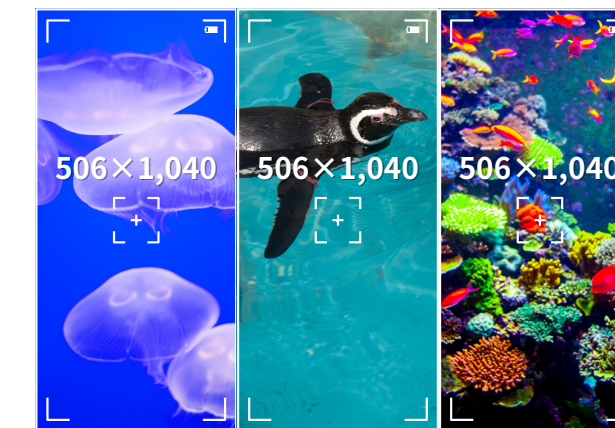
1面 (テレビCMサイズ) ※上下に黒がつきます



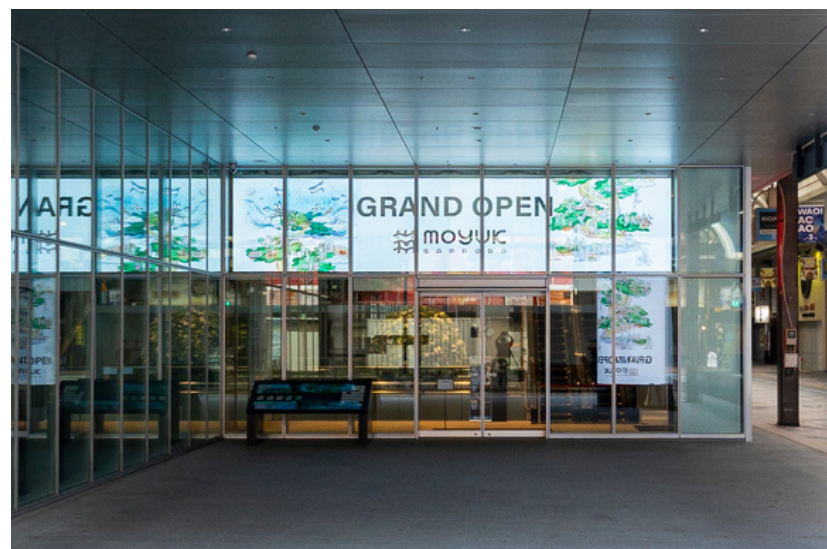
2分割



3分割



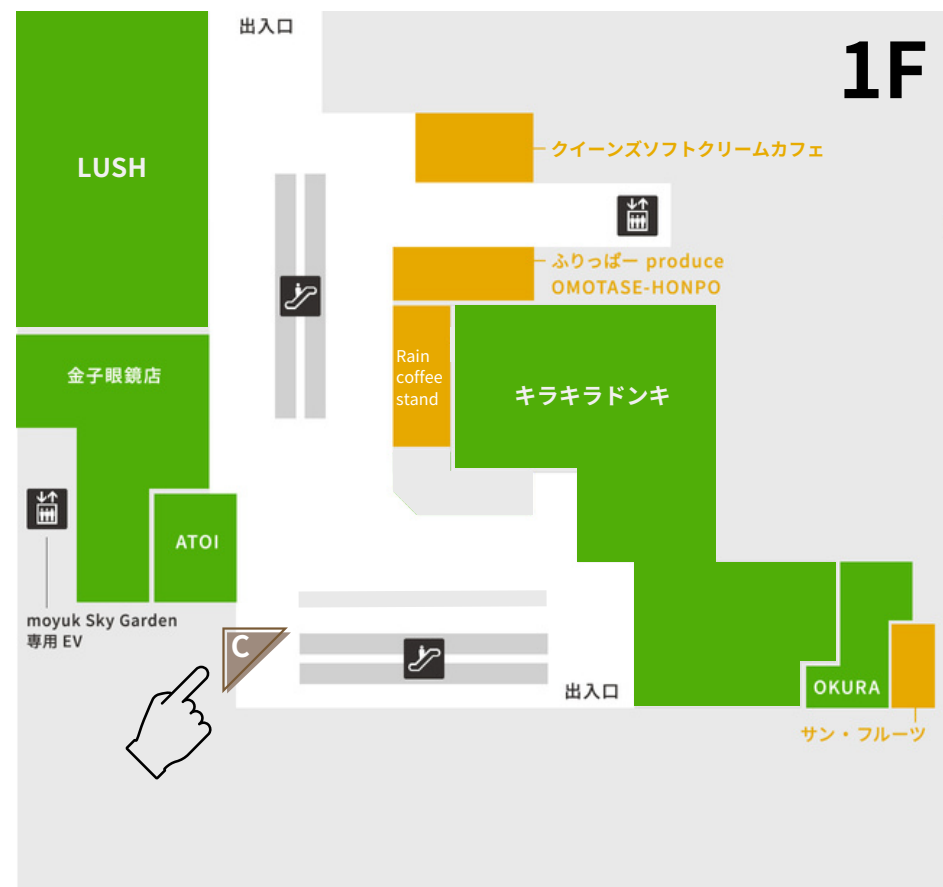
C シースルー駅前通



1F正面出入口上部に設置された透明LED。
ワイド画面で広告を放映でき、施設へ来館される方や駅前通を歩く方へ訴求可能。また4丁目から来る歩行者の目にも留まりやすい。

設置場所 1F正面出入口 自動ドア上部
サイズ 7,765×1,750(mm)
面数 1

設置場所

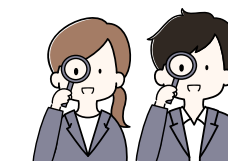


仕様書 納品素材：mp4 / jpeg

解像度(展開)

1,960×(ヨコ)×448(タテ)

テキストは
大きめ
がおすすめ!

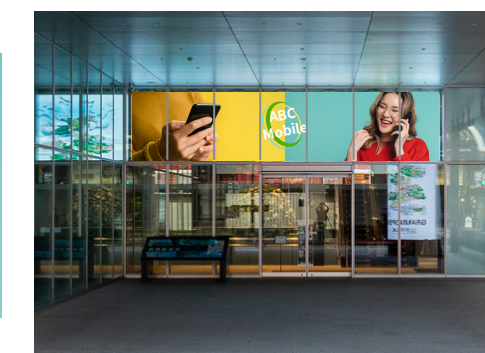


活用イメージ

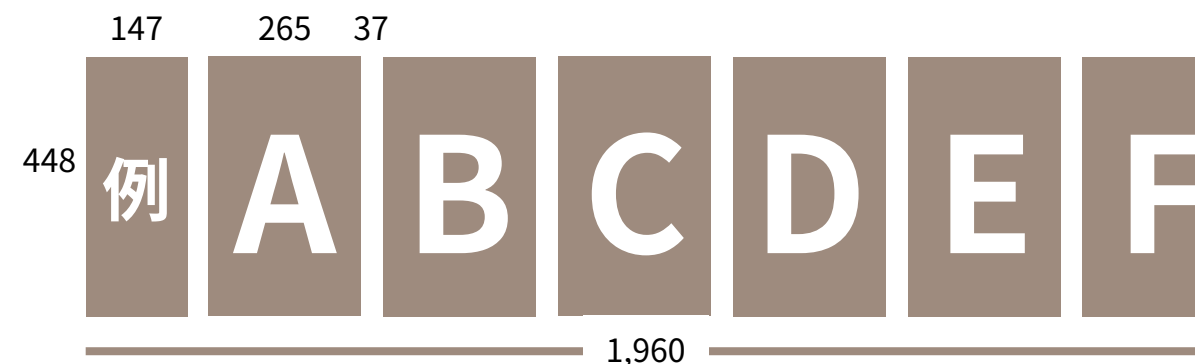
1面



2分割



栈を意識した画面割



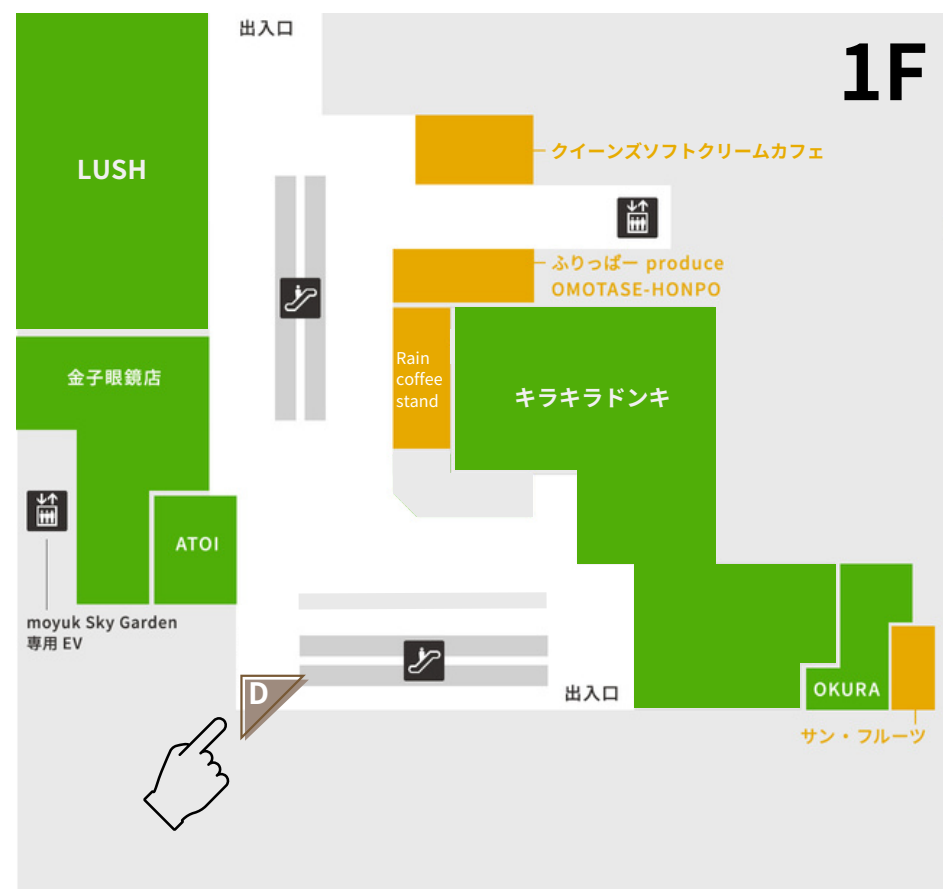
D シースルー狸小路



狸小路側の出入口上部に設置された透明LED。
こちらの出入口から来館される方はもちろん、
狸小路2丁目・4丁目から来る方へもアプローチ
しやすいビジョン。

設置場所 狸小路通側出入口 自動ドア上部
サイズ 7,050×1,750(mm)
面数 1

設置場所



仕様書 納品素材：mp4 / jpeg

解像度(展開)

1,776×(ヨコ)×448(タテ)

活用イメージ

1面



1面 (テレビCMサイズ)



※左右に黒がつきます

横を意識した画面割



階段・エスカレーターの
撤去工事終了により、
狸小路商店街の通行量も
増えていきます！



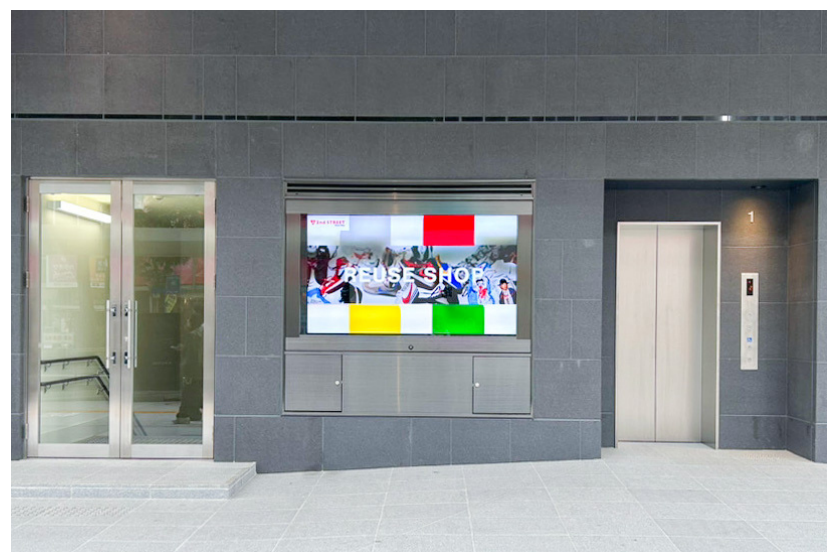
同じ素材を2つ並べて放映することも可能！



※シースルー駅前も同様



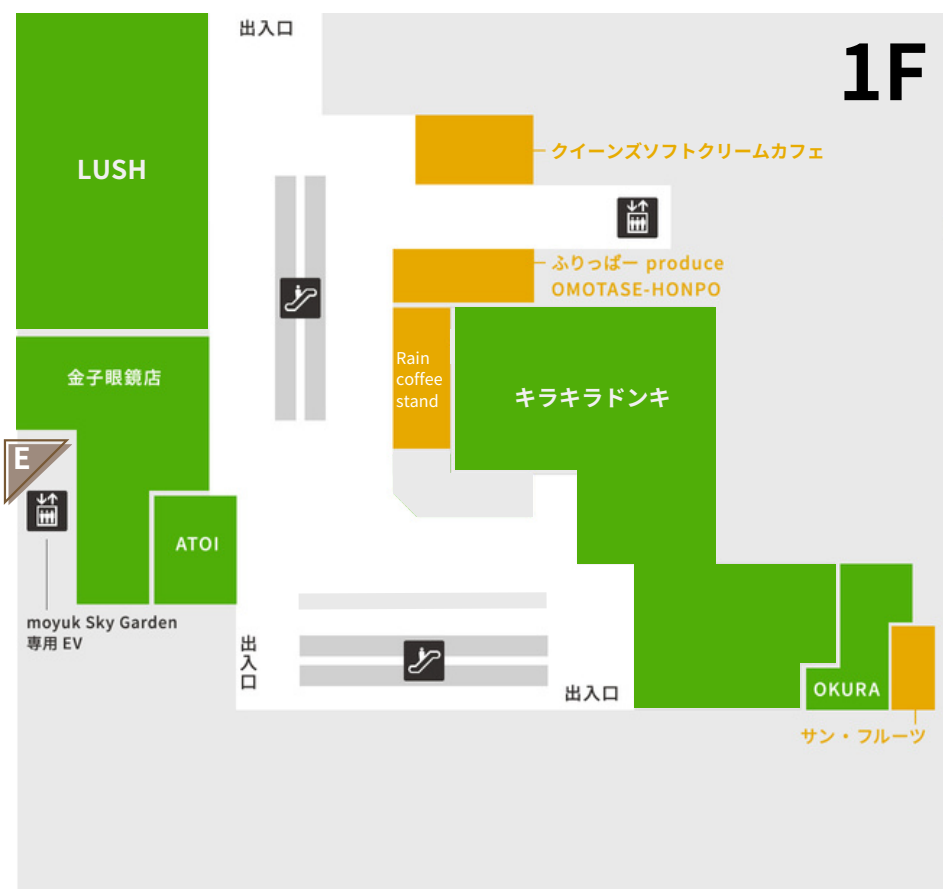
E 85インチ



4Kのハイビジョンで、85インチの大型液晶ビジョン。市電待ちの方への視認性が抜群かつ宣伝効果も期待できる。16:9の素材であれば、そのまま放映できるのも特徴。

設置場所 市電狸小路停留所前
 サイズ 1,882×1,059(mm)
 面数 1

設置場所



仕様書

納品素材：mp4 / jpeg

※音声不可

解像度

3,840×(ヨコ)×2,160(タテ)

※1,920×1,080も放映可能

テレビCM素材を
“そのまま”
 放映できます！



活用イメージ



仕様・料金一覧表

※1ヶ月未満の放映をご希望の場合は、ご相談ください。

	設置位置	画面サイズ (ヨコ×タテmm)	解像度 (pixel)	コンテンツ 種類	面数	1ロール	1枠	販売 枠数	1日あたり 放映回数	1ヶ月あたり 放映回数	広告料金/月	
音有	A ショーウィンドウ	エスカレーター正面	6,080×1,920	1,824×576	mp4/jpeg	1面	3分	15秒	12	360回	10,080回	¥200,000
音有	B ピラー	正面入口公開空地内	6,080×4,160	1,520×1,040	mp4/jpeg	1面	8分	15秒	32	135回	3,780回	¥360,000
音有	C シースルー駅前通	出入口自動ドア上部	7,765×1,750	1,960×448	mp4/jpeg	1面	8分	15秒	32	135回	3,780回	¥200,000
音有	D シースルー狸小路	狸小路側ガラス面	7,050×1,750	1,776×448	mp4/jpeg	1面	8分	15秒	32	135回	3,780回	¥100,000
	E 85インチ	駅前通り	1,882×1,059	3,840×2,160	mp4/jpeg	1面	5分	15秒	20	216回	6,048回	¥80,000

※放映保証回数は「契約日数の放映回数」の90%を保証いたします。

※広告料金は、【税別表記】です。

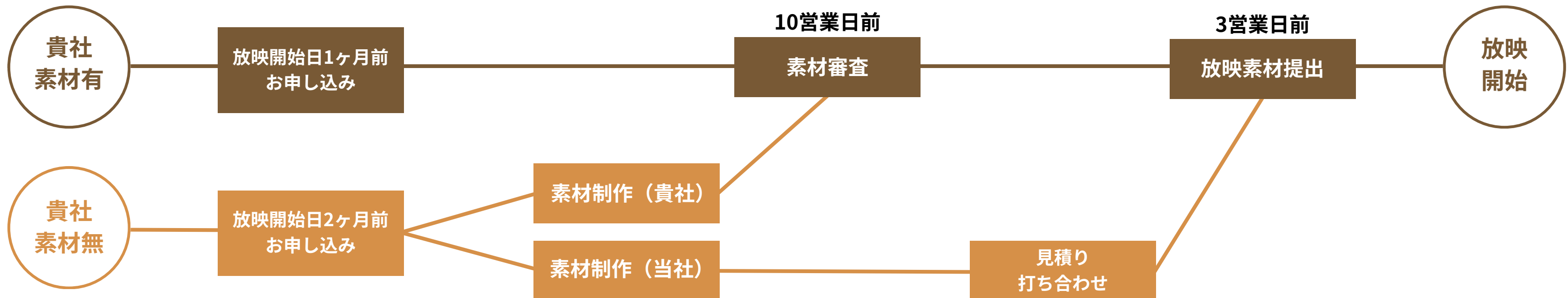
※全ビジョン放映時間は、【6:00～24:00】です。

お申し込みの流れ

お申し込み受付は原則、【先着優先】とさせていただきます。

素材有の場合は「放映開始日の1ヶ月前」、素材無の場合は「放映開始日の2ヶ月前」までにお申し込みください。

※放映開始日1・2ヶ月前を過ぎている場合は、別途ご相談ください。



▼専用フォームからお申し込み
moyuk vision公式サイト

↑こちらをクリックすると、公式サイトへ遷移します。

▼料金や仕様の確認・ご相談

moyuk@synapseconsulting.jp

moyuk vision運営事務局 更科・永森



広告出稿をサポート！

「素材サイズが合わないときはどうしたらいい？」

「素材がないから撮影から制作までやってほしい」

「素材はあるけど、制作はお願いしたい」

など広告出稿をサポートいたします。

- ・ 素材撮影／制作には別途費用をいただく場合がございます。
- ・ 素材に関するお悩みや疑問など、お気軽にご相談ください。

素材に関する
ご相談

素材撮影

素材制作
(静止画・動画編集)

放映実績 ※順不同

北海道日本ハムファイターズ / レバンガ北海道 / 北海道コンサドーレ札幌

コンタクトのアイシティ / OKURA / 北洋銀行 / Standard Products / LOFT

さいわいデンタルクリニック / SONYストア札幌 / AOA / T×Tホールディングス

株式会社SHARE / ブックオフ札幌南2条店 / 麻生美容外科クリニック

道新文化事業社 / JRA / 株式会社旭堂 / ジン不動産 / ノーステックテレコム株式会社

株式会社大京 / 有限会社恒志堂 / サンマルコ食品 / マッスルCLUB etc...

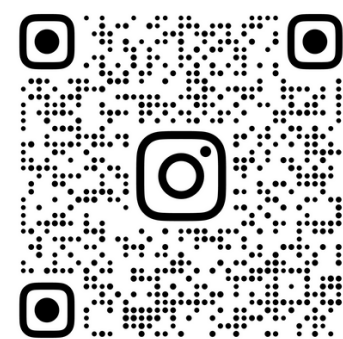


お問い合わせ

moyuk vision運営事務局

E-MAIL moyuk@synapseconsulting.jp

担当 更科・永森



MOYUK.VISION

moyuk visionのInstagram公式アカウント開設！

[公式アカウントへはこちらをクリック！](#)

シナプスコンサルティング株式会社

